

Uchwała Nr X/98/25
Rady Gminy Czarnia
z dnia 29 grudnia 2025 r.

w sprawie zaliczenia drogi do kategorii drogi gminnej i ustalenia jej przebiegu

Na podstawie art.18 ust.2 ustawy z dnia 8 marca 1990r. o samorządzie gminnym (Dz.U. z 2025r. poz. 1153,1436) oraz art.7 ust. 3 ustawy z dnia 21 marca 1985 r. o drogach publicznych (Dz. U. z 2025 r. poz. 889) po zasięgnięciu opinii Zarządu Powiatu Ostrołęckiego uchwała się, co następuje:

§ 1. Zaliczyć do kategorii drogi gminnej, drogę gminną w miejscowości Czarnia (od dr. powiatowej nr 2512W Czarnia Budy)

§ 2. Szczegółowe położenie i przebieg drogi wymienionej w § 1 obrazuje mapa stanowiąca załącznik do uchwały.

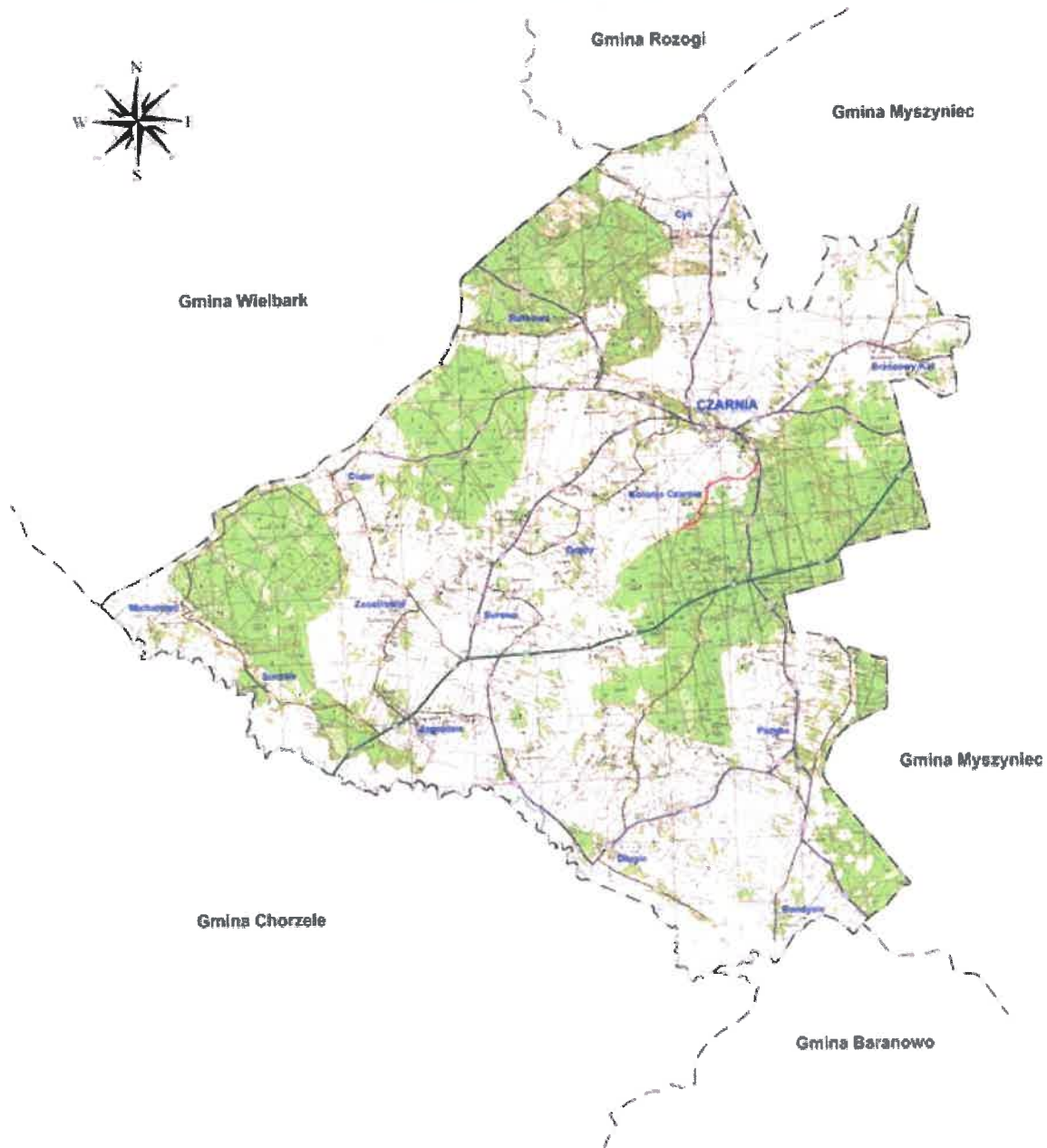
§ 3. Wykonanie uchwały powierza się Wójtowi Gminy Czarnia.

§ 4. Uchwała wchodzi w życie po upływie 14 dni do dnia ogłoszenia w Dzienniku Urzędowym Województwa Mazowieckiego.

PRZEWODNICZĄCA
Rady Gminy
Dorota Kaczmarczyk
mgr Dorota Kaczmarczyk

Załącznik do Uchwały nr X/98/25
Rady Gminy Czarnia
z dnia 29 grudnia 2025r.

MAPA DRÓG GMINNYCH GMINY CZARNIA



LEGENDA:

Przebieg drogi relacji droga powiatowa - ul. 25120A - Gmina Rudy

SKALA 1:20 000

LEGENDA

	droga wojewódzka
	droga powiatowa
	droga gminna
	granice gminy
	sekcja IUC
	osiedle

PRZEWODNICZĄCA
Rady Gminy
Dorota Kaczmarczyk
mgr Dorota Kaczmarczyk

12. Głosowanie w sprawie uchwalenia**Uchwały Rada Gminy Czarnia z dnia 29 grudnia 2025r. w sprawie zaliczenia drogi do kategorii drogi gminnej i ustalenia jej przebiegu**

GŁOSOWAŁO:	15
głosowało ZA:	15
głosowało PRZECIW:	0
WSTRZYMAŁO się:	0

LP.	Nazwisko i Imię	jak głosował
1	Biedka Danuta	głosował ZA
2	Brakoniecka Ewelina	głosował ZA
3	Brysiewski Stanisław	głosował ZA
4	Dąbrowska Jadwiga	głosował ZA
5	Kaczmarczyk Dorota	głosował ZA
6	Kurzyński Krzysztof	głosował ZA
7	Pyśk Bartosz	głosował ZA
8	Ramotowska Aldona	głosował ZA
9	Samsel Beata	głosował ZA
10	Samsel Jacek	głosował ZA
11	Sztemberg Ryszard	głosował ZA
12	Szydlik Kazimierz	głosował ZA
13	Tabaka Zyśk Martyna	głosował ZA
14	Zapadka Sebastian	głosował ZA
15	Zyśk Anna	głosował ZA